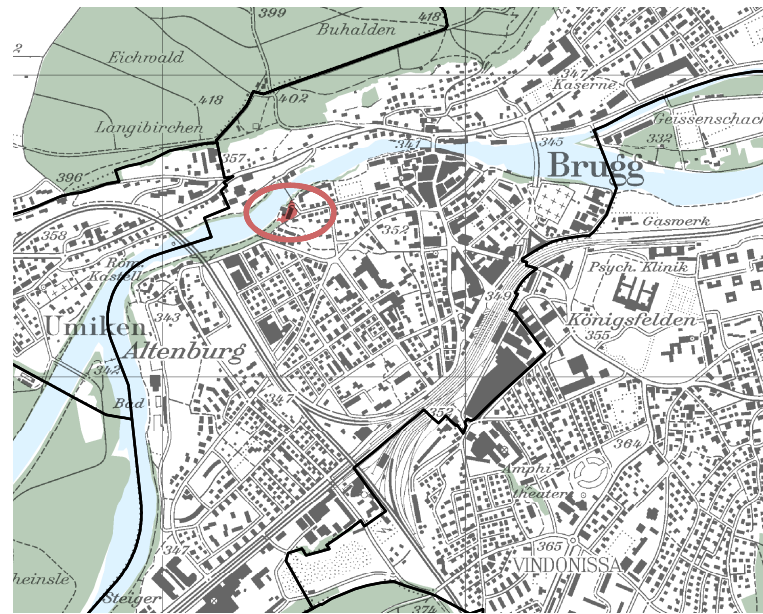


Gestaltungsplan "IBB-Areal Museumstrasse"
Situationsplan 1 : 500



Mitwirkung vom: 19. April 2010 bis 19. Mai 2010
 Mitwirkungsbericht vom: 4. August 2010
 Vorprüfungsbericht vom: 6. Januar 2011
 Öffentliche Auflage vom: 24. Januar 2011 bis 23. Februar 2011
 Beschlossen vom Stadtrat am: 11. Mai 2011
 Der Stadtammann: Der Stadtschreiber:

Genehmigung:

Stand: 11. Mai 2011, Beschluss Stadtrat



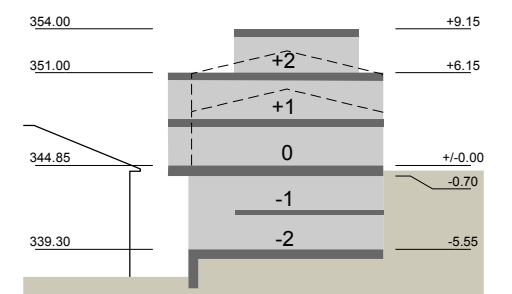
GENEHMIGUNGSGEHALT

- Baubereich A für Hochbauten (4 Vollgeschosse + Attika, max. Höhe +9.15)
- auskragender Baubereich B für Hochbauten Niveau 0 und +1 (-0.70 bis +6.15)
- Baubereich C1 für Nebenbauten / unterirdische Bauten (max. Höhe +0.00)
- Baubereich C2 für Nebenbauten (max. Höhe -1.50)
- Verkehrs- und Platzflächen
- Lage der oberirdischen Abstellplätze, Bereiche D und E
- naturnah zu gestaltende Grünflächen (Blumenwiesen, Hecken)
- privat nutzbare Grünflächen inkl. Hauseingänge
- neu anzulegende Hecke
- öffentlicher Fuss- und Radweg
- öffentliche Fusswegverbindung
- Perimeter Gestaltungsplan

ORIENTIERUNGSGEHALT

- Wald
- Waldgrenze, angrenzend an Bauzonen
- Gewässer
- eingedolter Süssbachkanal
- APW Abwasserpumpwerk

Schema-Querschnitt Baubereich A / B mit Geschossniveaus:



1: 500 10 Meter



11. Mai 2011
167_gp_7.eps

ARCOPLAN Lüscher Pfister Keller Zantop
Limmatauweg 9, 5408 Ennetbaden